

An die
Anwohner

Kommingen, den 02.06.2023

Informationen zur Hochwasserschutzmaßnahme im Breitenplatz, Watterdingen

Sehr geehrte Damen und Herren,

in den **Kalenderwochen 24 -26** wird der Verkehr im Breitenplatz Watterdingen durch Kanalarbeiten in der Straße stark eingeschränkt. Im untenstehenden Bild ist der Bereich, in dem gearbeitet wird, violett markiert.

Bei den Arbeiten vom Feldweg unten ab bis zur Kreuzung nach oben wird die **linke Fahrbahn gesperrt** und somit wird die rechte Fahrbahn noch befahrbar sein. **(14.06.-26.06.)**

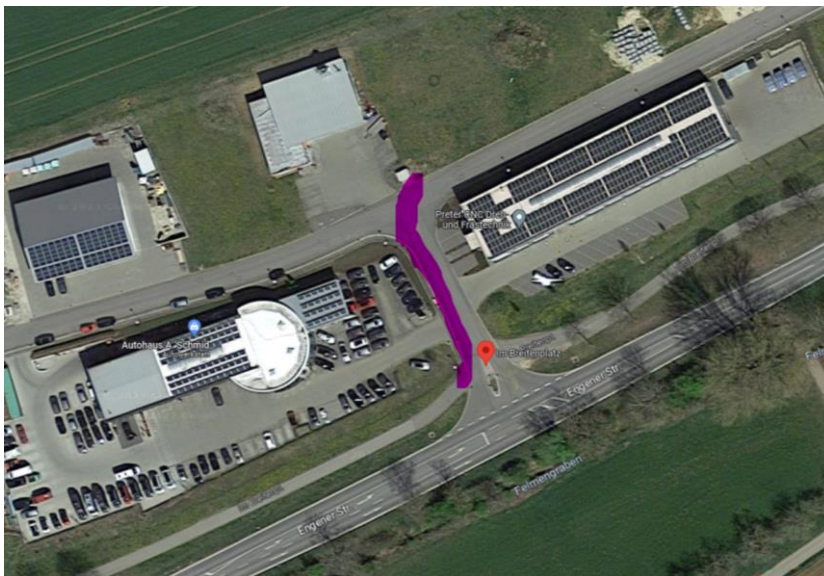
Bei den Arbeiten im oberen Bereich der Kreuzung muss die Straße ungefähr im Zeitraum vom **27.06.-29.06. komplett gesperrt** werden. Terminplanabweichungen werden rechtzeitig bekannt gegeben.

Bei weiteren Fragen und für genauere Terminabsprachen bezüglich stehen Ihnen unsere Mitarbeiter vor Ort zur Verfügung.

Mit freundlichen Grüßen



Steuer Tiefbau GmbH
Im Espel 16
78176 Blumberg



Betroffener Bereich Im Breitenplatz, Watterdingen